

Responsorium na Boże Ciało

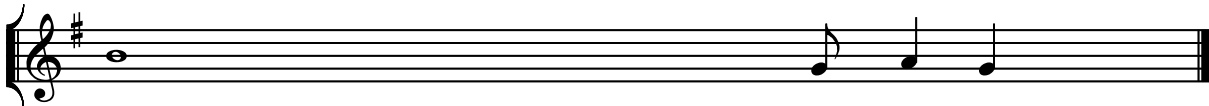
Kantor



4. Spraw to, nasz Oj - cze, by - śmy by - li jed - no.
4. Spraw to, nasz Oj - cze, by - śmy by - li jed - no.



Kielich, który błogosławimy, jest udziałem we Krwi Chry - stu - sa.
Ponieważ jeden jest chleb, przeto tworzymy jed - no cia - ło.



Chleb, który łamiemy, jest udziałem w Ciele Chry-stu - sa. (Spraw...)
Wszyscy bowiem bierzemy z tego same - go chle-ba.