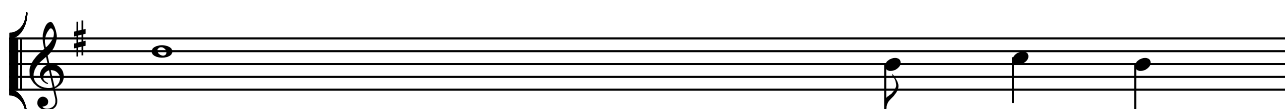


Responsorium na Boże Ciało

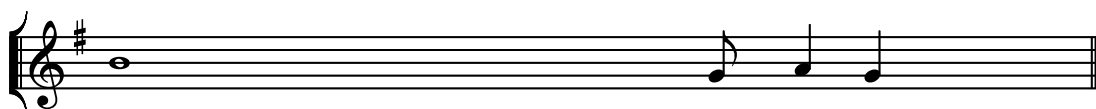
Kantor



1. Kie - lich Przy - mie - rza to Krew Zba - wi - cie - la.
1. Kie - lich Przy - mie - rza to Krew Zba - wi - cie - la.



Chrystus jako Arcykapłan dóbr przy - szłych
Jezus złożył samego siebie jako nieskalaną o - fia - rę.



przez własną Krew wszedł do Miejsca Świę-te - go. (Kielich...)
Jego Krew oczyszcza nasze su - mie-nia.