

Responsorium na Boże Ciało

Kantor



1. Kie - lich Przy - mie - rza to Krew Zba - wi - cie - la.
1. Kie - lich Przy - mie - rza to Krew Zba - wi - cie - la.



Chrystus jako Arcykapłan dóbr przy - szłych
Jezus złożył Bogu samego siebie jako nieskalaną o - fia - rę.



przez własną Krew wszedł do Miej - sca Świę - te - go.
Jego Krew oczyszcza na - sze su - mie - nia.



2. Po - kar - mem z nie - ba Pan swój lud ob - da - rzył.
2. Po - kar - mem z nie - ba Pan swój lud ob - da - rzył.



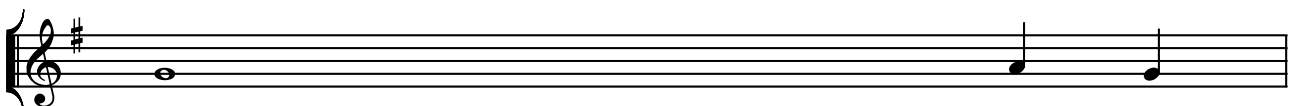
Ciało moje jest prawdziwym po - kar - mem,
Kto spożywa moje ciało i Krew moją pi - je,



a Krew moja jest prawdzi - wym na - po - jem.
trwa we Mnie, a Ja w nim je - stem.



3. Kto ten chleb spo - ży - wa, bę - dzie żył na wie - ki.
3. Kto ten chleb spo - ży - wa, bę - dzie żył na wie - ki.




Ja jestem chlebem żywym, który zstąpił z nie - ba.
Kto spożywa moje Ciało i Krew moją pije, ma życie wie - czne,




Jeśli kto ten chleb spożywa będzie żył na wie - ki.
a Ja go wskreszę w dniu o - sta - te - cznym.

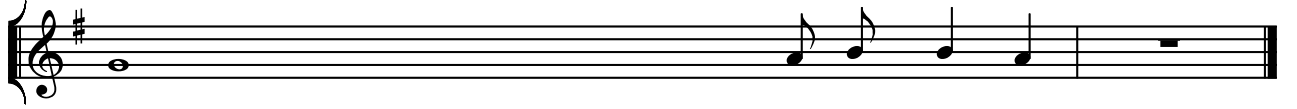
Chór [4]



4. Spraw to, nasz Oj - cze, by - śmy by - li jed - no.
4. Spraw to, nasz Oj - cze, by - śmy by - li jed - no.



Kielich, który błogosławimy, jest udziałem we Krwi Chry - stu - sa.
Ponieważ jeden jest chleb, przeto tworzymy jedno cia - ło.



Chleb, który łamiemy, jest udziałem w Cie-le Chry-stu - sa.
Wszyscy bowiem bierzemy z tego sa - me-go chle-ba.